

Sesión Mesas Técnicas

Proceso de Formulación Objetivos Sanitarios 2021-2030

Generación Propuesta Cadena de Resultados, Indicadores y Metas

Dra. Orielle Solar - Dr. Oscar Mujica
Asesores Regionales FPL/HP – EIH/HA



1

Objetivo que nos señalaron : “motivar”

..... tendríamos que darles un motivo o razón para que cierta cosa ocurra o para que se actúe de una manera determinada.....

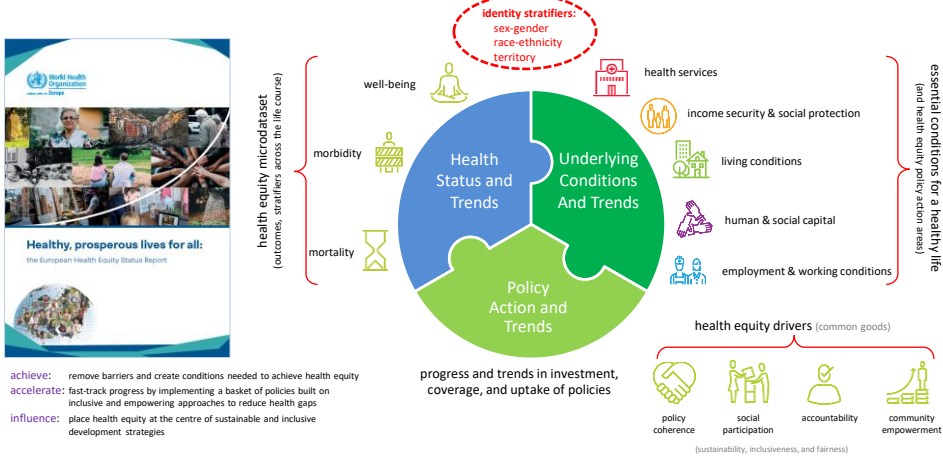
¿ En qué motivarlos?

- En la **planificación y programación participativa e interdisciplinaria**.....
- En el **rediseño** de **nuevas intervenciones** o **cambios en las acciones** ya existentes.....
 - *¿Qué hacer distinto?*
 - *¿Para que hacer más de lo mismo si nada cambia ?*
- En el **rol activo del monitoreo y evaluación** **regular y permanente**.

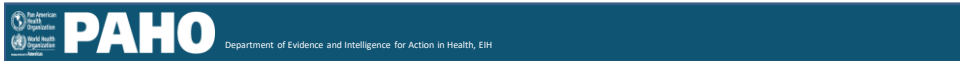
2

The Health Equity Status Report (HESR)

A 10-year WHO EURO HESRI initiative to monitor health status and policy progress

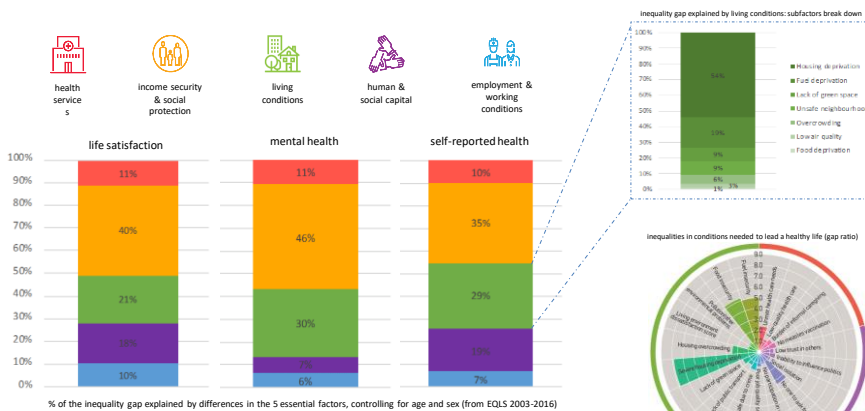


WHO European Office for Investment for Health and Development; Venice, 2019 (Chris Brown & Lin Yang)

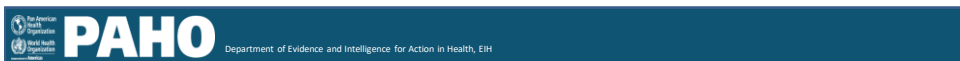


3

HESR-Oaxaca inequality decomposition analysis: all 5 essential conditions statistically significant in explaining health inequities between top and bottom income quintiles within countries



Healthy, prosperous lives for all: the European Health Equity Status Report. Copenhagen: WHO Regional Office for Europe; 2019



4

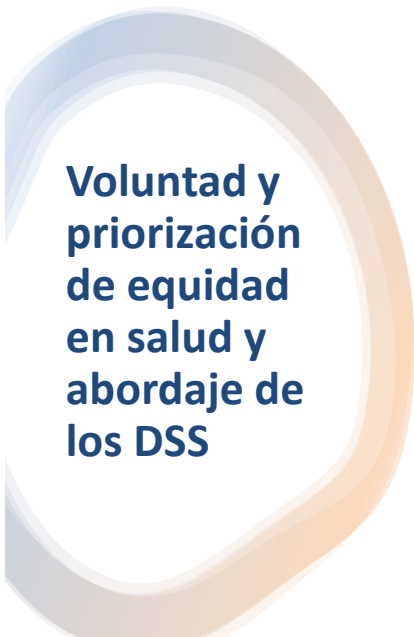
HESR policy progress monitoring framework



WHO Health Equity Policy Tool. Copenhagen: WHO Regional Office for Europe; 2019

PAHO Department of Evidence and Intelligence for Action in Health, EIH

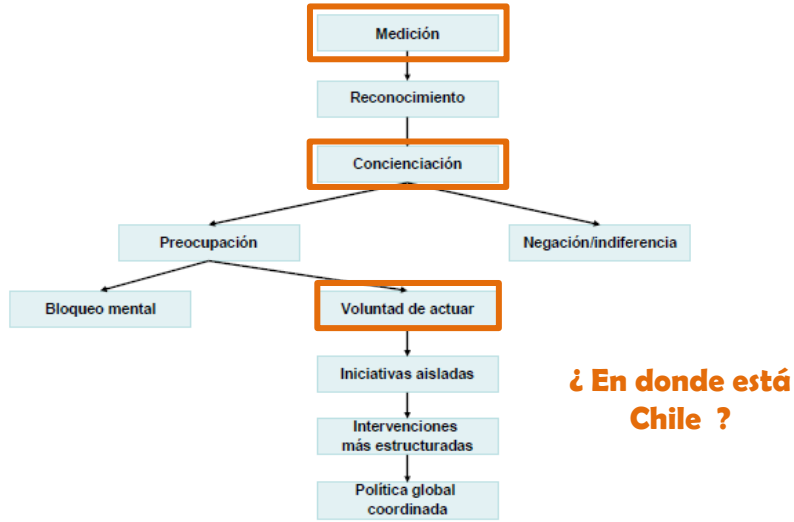
5



Dra. Orielle Solar

6

Espectro de actuaciones frente a las desigualdades en salud



Fuente: Whitehead (1998).

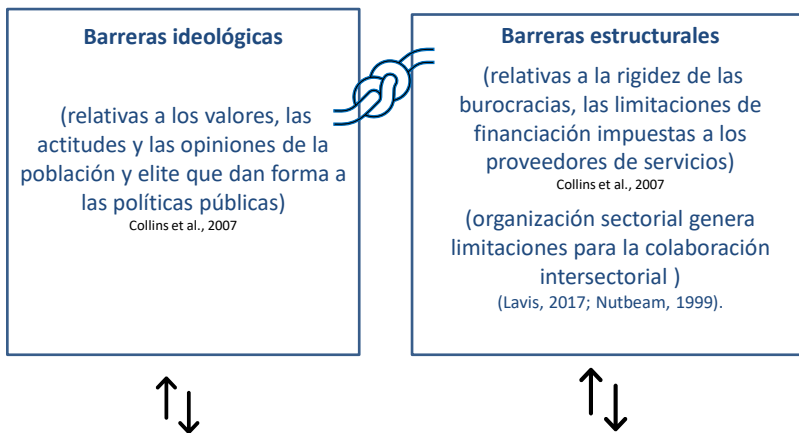
Estrategias europeas para la lucha contra las desigualdades sociales en salud: *Desarrollando el máximo potencial de salud para toda la población - Parte 2*
Göran Dahlgren & Margaret Whitehead 2007

Dra. Orielle Solar

7

Obstáculos o barreras a la puesta en práctica de los conocimientos sobre los DSS

(Collins et al., 2007; Mcintyre et al., 2013).



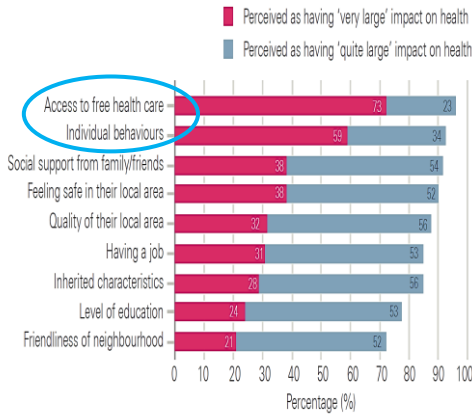
LIMITADA ACEPTACIÓN DE LOS DSS EN LAS ÉLITES POLÍTICAS Y OTROS ACTORES

Dra. Orielle Solar

8

Percepción de los determinantes Sociales de la salud

Figure 1: Proportion of people who think that different determinants have a 'very large' or 'quite large' impact on people's health



Source: British Social Attitudes survey 2017 (n=2,942).

Briefing: Reframing the conversation on the social determinants of health Tim Elwell-Sutton, Louise Marshall, Jo Bibby and Andrew Volmert. February 2019

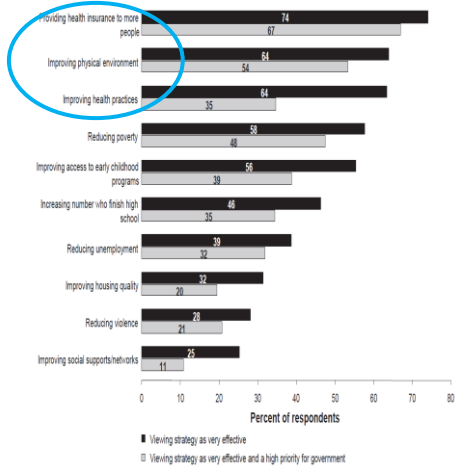


Figure 3. Percentage of respondents viewing strategies as very effective at improving health, and their beliefs about making such strategies a high government priority.

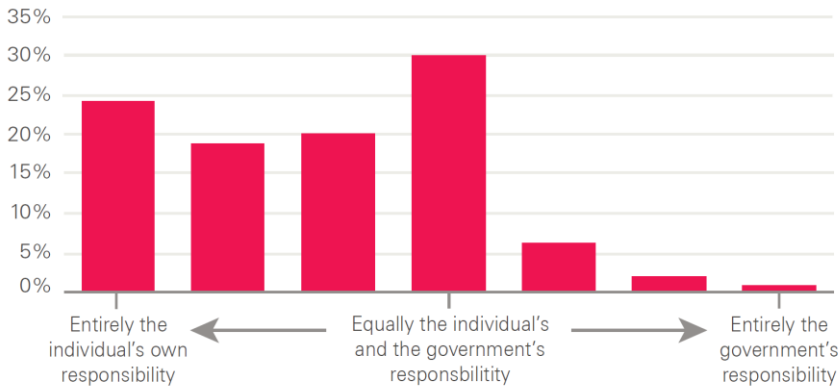
Public Views on Determinants of Health, Interventions to Improve Health, and Priorities for Government Stephanie A. Robert et al. Wisconsin Medical Journal 2008

Dra. Orielle Solar

9

Responsables de la salud y determinantes Sociales de la salud

Figure 2: Public attitudes on the extent to which the individual or the government is responsible for a person's health



Source: British Social Attitudes survey 2017 (n=2,942).

Briefing: Reframing the conversation on the social determinants of health Tim Elwell-Sutton, Louise Marshall, Jo Bibby and Andrew Volmert. February 2019

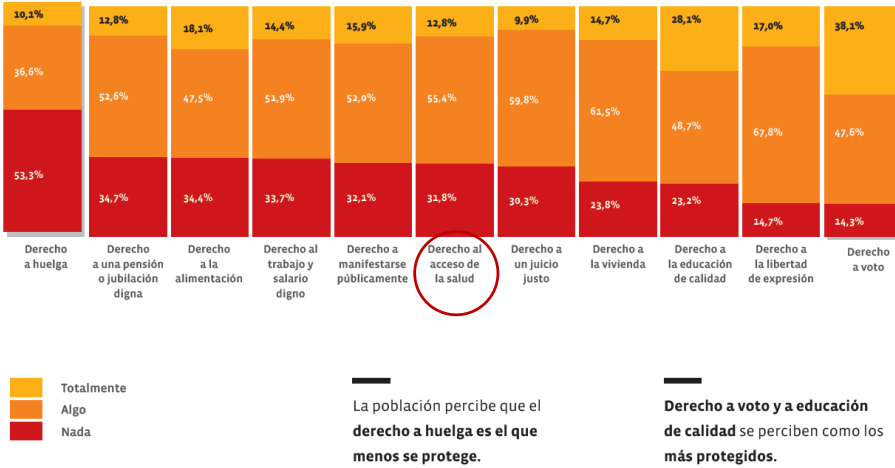
Dra. Orielle Solar

10

PERCEPCIONES GENERALES SOBRE LOS DERECHOS HUMANOS

2018

Percepción de PROTECCIÓN de Derechos Humanos (Respuesta única para cada derecho)



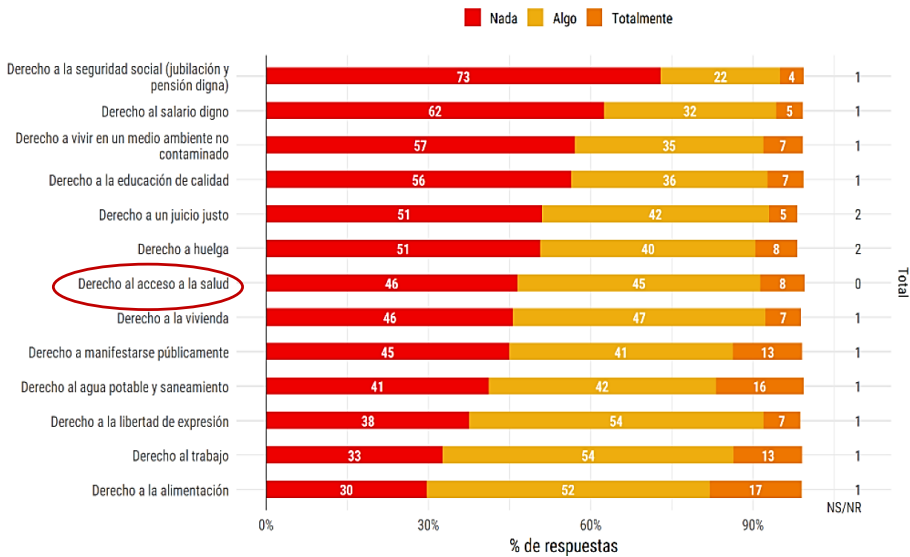
Dra. Orielle Solar

11

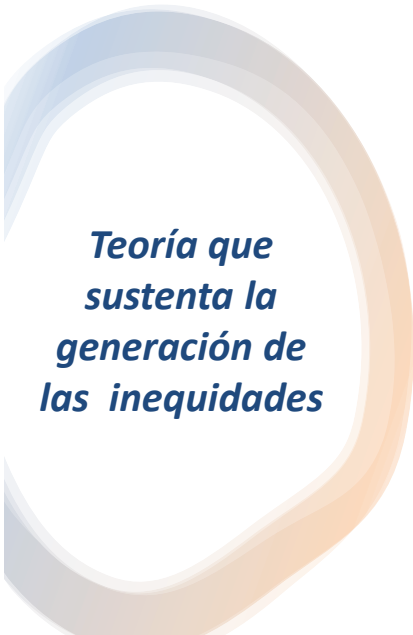
Gráfico 38 Percepción de protección de derechos humanos en Chile - Total

Año 2020

¿En qué medida cree que en nuestro país se protege el derecho a...?
% de respuesta



12



Teoría que sustenta la generación de las inequidades

Mecanismos de generación de las inequidades para definir las intervenciones.

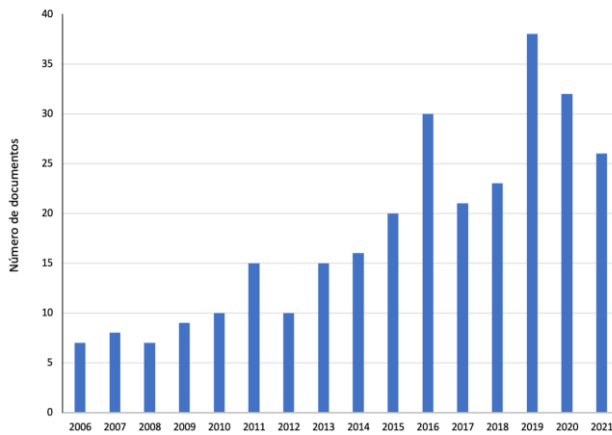
- *Reducir y eliminar la causas de la inequidades sociales y de salud*
- *Mitigar los efectos e impacto de las inequidades sociales en la salud*

Dra. Orielle Solar

13



DISTRIBUCIÓN DE RESULTADOS POR AÑO DE PUBLICACIÓN

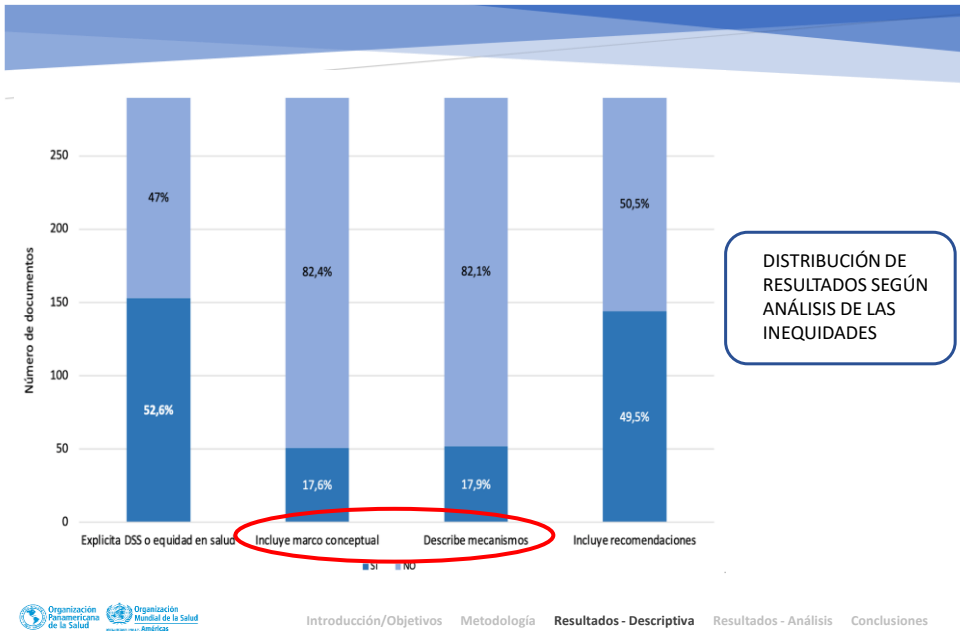


Introducción/Objetivos Metodología **Resultados - Descriptiva** Resultados - Análisis Conclusiones

Iniciativa especial sobre DSS y EQUIDAD 2021 -2028

Dra. Orielle Solar

14



Iniciativa especial sobre DSS y EQUIDAD 2021 -2028

Dra. Orielle Solar

15

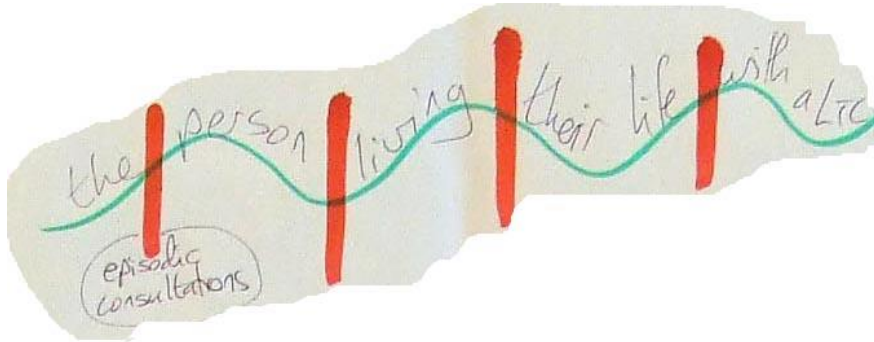


- I. **Tipo de intervención**
 - Estructural (upstream)- midstream – downstream
- II. **Contexto**
 - Efectividad de las intervenciones- Adaptación y pertinencia.
- III. **Heterogeneidad de la población**
 - Equidad horizontal & Equidad vertical
- IV. **Enfoque de intervención**
 - Alto Riesgo - enfoque individual – enfoque poblacional
- V. **Población objetivo y/o Enfoques del Monitoreo.**
 - Énfasis en grupos vulnerables
 - Reducción de las brechas
 - Reducir la gradiente.
- VI. **Tipo de Cobertura**
 - Universalidad - Focalización o selectividad - Mixta : la selectividad dentro del universalismo

Dra. Orielle Solar

16

The *individual's* perspective



Author : Tim Warren | Social Care: Data and Digital Division | Mental Health & Social Care Directorate | The Scottish Government. IIO WEBINAR "Hacia una Ecología de Evidencia para Actuar sobre las Inequidades" Diciembre 2021 OPS HP/FPL

Dra. Orielle Solar