



Ministerio de
Salud

Gobierno de Chile

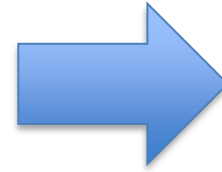
PARTICIPACIÓN CIUDADANA EN LA FORMULACIÓN DE LA ESTRATEGIA NACIONAL DE SALUD 2021-2030

Departamento Estrategia Nacional de Salud
División de Planificación Sanitaria
Subsecretaría de Salud Pública
Febrero 2020

PARTICIPACIÓN SOCIAL-PARTICIPACION CIUDADANA

La **participación social** proceso en que los miembros de la comunidad, individual o colectivamente, asumen diferentes niveles de compromiso y responsabilidades (Méndez y López,2010)

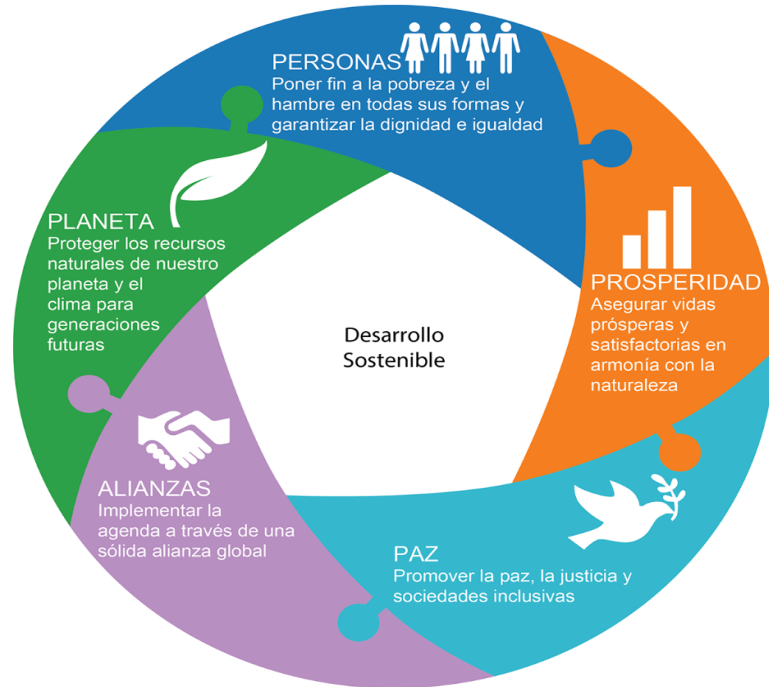
Participación Ciudadana se entiende como la intervención de la sociedad civil en la esfera de lo público, la que puede manifestarse en distintos ámbitos de la vida colectiva, ámbito político, económico o social. (Celedón & Noé, 1999)



Existen ventajas que la participación ciudadana aporta en la configuración de **planes estratégicos**: en el diseño e implementación de políticas, en el ámbito político y en la creación de valor público.



PARTICIPACIÓN SOCIAL EN OBJETIVOS DE DESARROLLO SOSTENIBLE



El Desarrollo Sostenible no significa exclusivamente crecimiento cuantitativo y se refiere entonces a la implementación de potencialidades que incidan en la mejoría de la calidad de vida de la población por medio de políticas sociales redistributivas (Baquero, 2011).

Alcanzar el Desarrollo Sostenible involucra Participación por cuanto posibilita la transformación de los dilemas en los países en desarrollo en problemas posibles de ser resueltos por medio de una coparticipación activa.



La Agenda 2030 menciona de forma explícita, la necesidad de empoderar a las personas vulnerables, de modo tal que refleje las necesidades de todos los niños, los jóvenes, las personas con discapacidad, las personas que viven en pobreza.

PARTICIPACION COMO COMPONENTE DE LA PLANIFICACIÓN



-**Planificación** definida como: “el proceso de establecer objetivos, desarrollar estrategias, trazar los planes de implementación y asignar recursos para alcanzar esos objetivos” (PNUD, 2009).

-Planificación involucra **Dimensión Participativa**, ya que existe un consenso sobre necesidad de desarrollar políticas que promuevan el desarrollo y la modernización de la sociedad en forma **homogénea** en relación con el territorio e **integrada** desde el punto de vista social y cultural.

PARTICIPACIÓN SOCIAL CIUDADANA EN PLANES DÉCADAS ANTERIORES

2000-2010

Formulación:

No documentada

Implementación:

No documentada

2011-2020

Formulación:

-A partir de comisiones técnicas por objetivo estratégico: asociaciones de usuarios, organizaciones no gubernamentales.

-Tema propio: Participación Social en Eje Estratégico 7 con el objetivo de fortalecer la incidencia ciudadana en la gestión pública, con implementación de mecanismos de participación ciudadana.

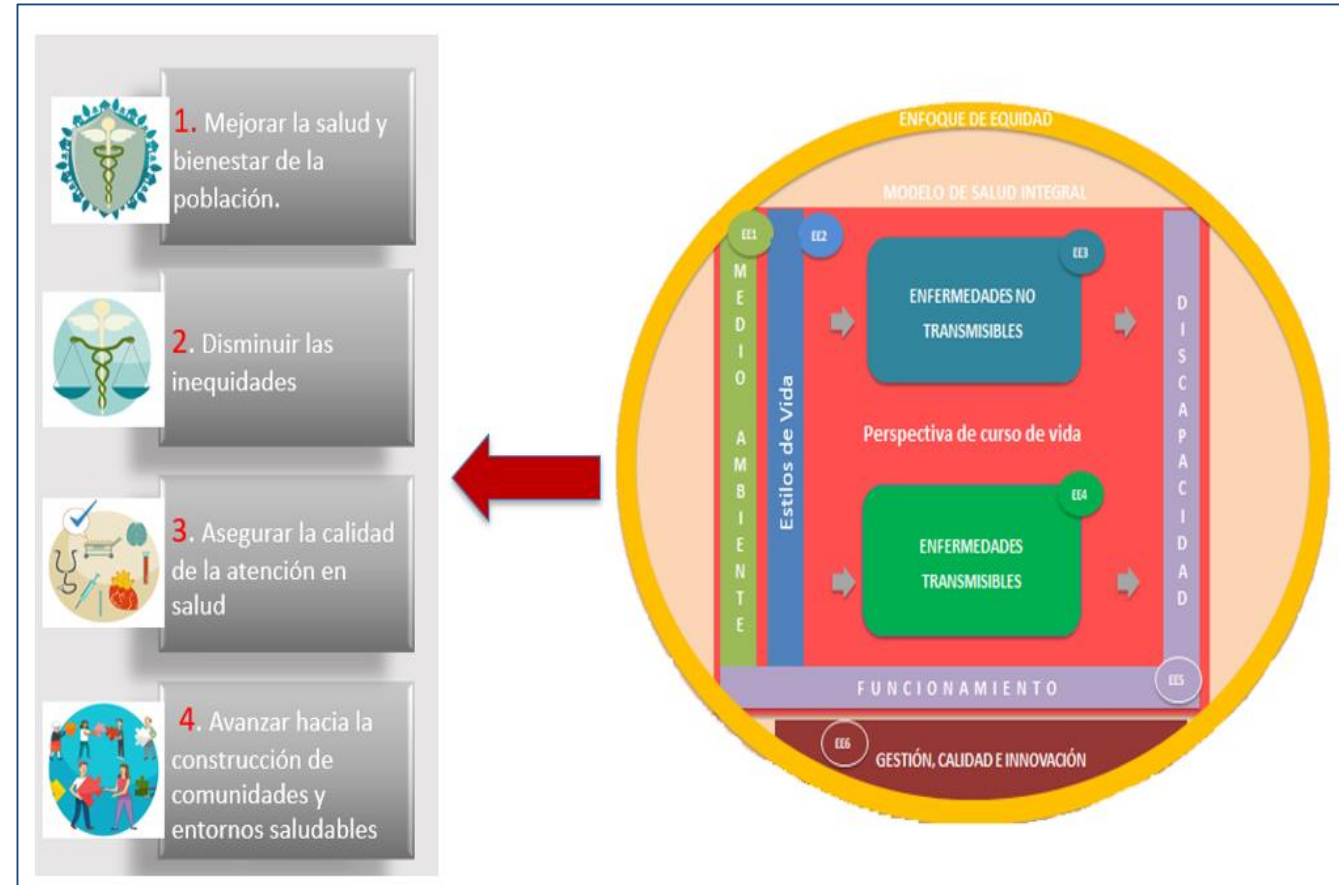
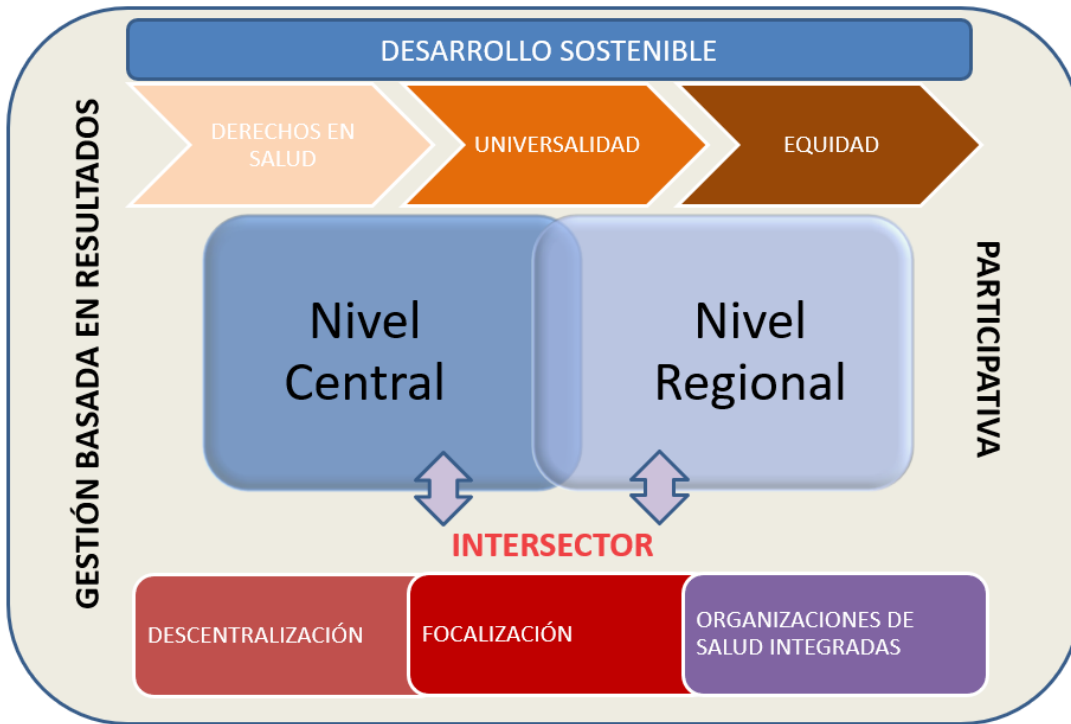
-Consulta Pública.

Implementación:

Actividades en POA asociadas al desarrollo de cuentas públicas por parte de establecimientos de salud.

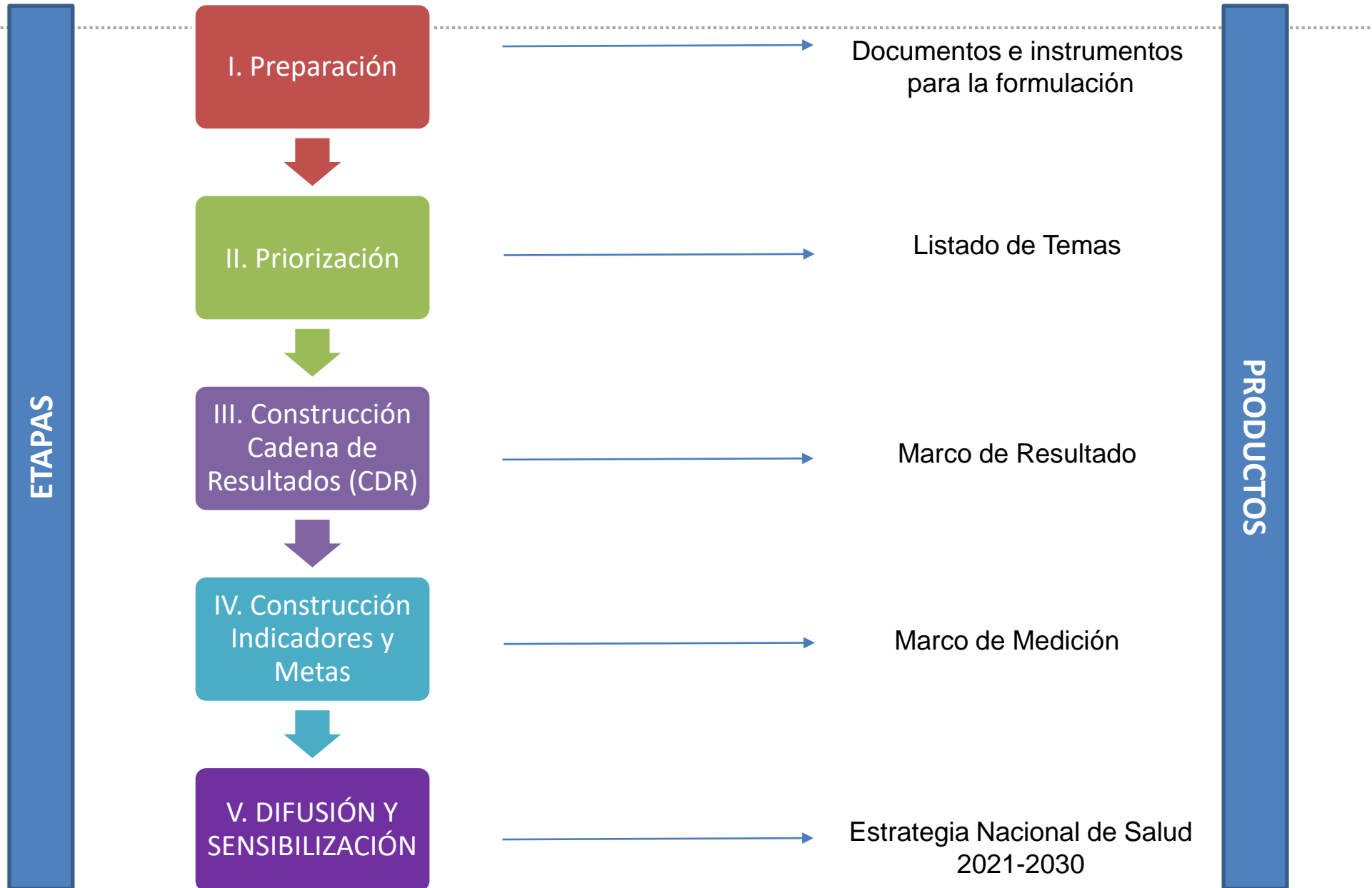
ESTRATEGIA NACIONAL DE SALUD 2021-2030

ENFOQUES Y PRINCIPIOS



MARCO CONCEPTUAL

PROCESO DE FORMULACIÓN ESTRATEGIA 2021-2030



PARTICIPACIÓN CIUDADANA EN ENS 2021-2030

Participación Ciudadana: es un proceso mediante el cual se crean capacidades para que los individuos y comunidades ejerzan un involucramiento activo en la gestión pública y un mayor control sobre los determinantes de la salud, y de este modo puedan mejorarla (MINSAL, 2016).

Ciudadanía: La ciudadanía se refiere a la estructura de derechos y responsabilidades de las personas en su relación con el Estado (MINSAL, 2016).

La Norma General actual de Participación Ciudadana en el Ministerio de Salud, establece **los mecanismos obligatorios** de participación a utilizar por toda la Red de Salud Pública del País. Siendo estos: Cuenta Pública Participativa, Consejos de la Sociedad Civil, Consultas Ciudadanas, Acceso a la información pública.

El proceso de formulación de ENS 2021-2030 acoge algunos de estos mecanismos.

Tipo de participación	Principal función de tipo de participación	Interés desde el programa o autoridad	Interés desde la población o comunidad
Nominal o funcional	Reclutar personas para proyectos o procesos, de modo de asegurar adherencia, minimizar disidencia, prestar legitimidad al proceso.	Legitimación	Inclusión
Instrumental	Hacer que los proyectos o intervenciones se ejecuten con mayor eficiencia, consiguiendo contribuciones concretas de la población y delegando ciertas responsabilidades.	Eficiencia	Reducción de costos a través de acceso a beneficios
Representativo	Estar a tono con las visiones y valores públicos, obtener buenas ideas, disipar la oposición, potenciar la receptividad.	Sustentabilidad e información	Influencia y responsabilidad
Transformativo	Construir capacidad política, conciencia crítica y confianza; permitir a las personas exigir sus derechos, potenciar la responsabilidad.	Empoderamiento	Empoderamiento

Fuente: FLACSO, 2018. Adaptado de Villalba Egiluz (sf).

PARTICIPACIÓN CIUDADANA EN FORMULACIÓN ENS 2021-2030

ETAPA DEL PROCESO	TIPO DE PARTICIPACION				ACCIONES
	NOMINAL /FUNCIONAL	INSTRUMENTAL	REPRESENTATIVA	TRANSFORMADORA	
PREPARACIÓN	X				-Jornada Evaluación Mitad de Período -Rendición de cuentas
PRIORIZACIÓN			X		-Diálogos Ciudadano en Salud en contexto ENS- OPCIONAL -Encuesta -Informes de Diálogos Ciudadanos en Salud (Subsecretaría de Redes) -Capacitación para priorización -Matriz Hanlon (Jornada) -Rendición de cuentas
CADENA DE RESULTADOS				X	-Capacitación en Marco Lógico -Mesa Técnica -Rendición de cuentas
INDICADORES Y METAS	X				-Rendición de cuentas
DIFUSION Y SENSIBILIZACIÓN			X		-Capacitación agentes de difusión

Fuente: Elaboración Propia Departamento Estrategia Nacional de Salud.

PARTICIPACIÓN CIUDADANA EN IMPLEMENTACIÓN ENS 2021-2030

PLANIFICACIÓN OPERATIVA:

- ✓ Incluir actividades de planificación participativa dentro del POA 2020 que incluya a la sociedad civil para planificar el POA 2021.

GESTIÓN BASADA EN RESULTADOS:

- ✓ Mecanismo de participación en Evaluación de Mitad y Fin de Periodo.

MECANISMOS PARTICIPACIÓN CIUDADANA EN ETAPA DE PRIORIZACIÓN

Etapa de Priorización
(1): Fase Selección de
Temas

A) Diálogo Ciudadano :

Qué :

- Diálogo Ciudadano realizado por región, con involucramiento de SEREMI y SS, referentes de Promoción- Participación. Liderado por referente ENS.

Cómo:

- Participantes: CAR, CDL, CC u otros grupos que como equipo sea considerado incluir.
- Abordaje de 3 preguntas : *¿qué problema en salud existe para la comunidad ?, ¿qué factores se relacionan con su aparición? ¿a quién afecta? y ¿qué solución considera adecuada para abordarlo?.*
- Estructura : Información sobre disponibilidad de Encuesta.
- Insumos: Presentación ENS Minuta de posiciones –Metodología Diálogos Participativos Adaptada -Informe Tipo
- Producto: informe resumen con necesidades en salud prioritarias

Cuándo:

Febrero-Marzo 2020

B) Encuesta o Formulario incorporación de temas para ciudadanía:

Qué:

- Formulario de consulta necesidades en salud

Como:

- Online (redes oficiales Minsal) - Difusión en Diálogo Ciudadano regional
- En Físico (instituciones de salud seleccionadas)

Cuándo:

- Marzo-Abril 2020

PARTICIPACIÓN CIUDADANA EN ETAPA DE PRIORIZACIÓN

Etapa de Priorización
(1): Fase Selección de
Temas

c) PLANIFICACION COMUNITARIA:

Qué :

- Ejercicio de Planificación Comunitaria en Región Metropolitana.
- Ejercicio de Planificación Comunitaria en cuatro regiones país (representando Macrozonas)

Cómo:

- A través de consultora
- Implementación Progresiva de Planificación Participativa (2 metodologías)
- Contexto Urbano y Rural/Semirural

Cuándo:

Marzo y Abril 2020



**Ministerio de
Salud**

Gobierno de Chile